

# LES INTEMPORELLES



CLOS DE 7 MAISONS INDIVIDUELLES  
**FOURAS-LES-BAINS**  
PLAGE NORD

# SOMMAIRE

- > Le promoteur
- > L'esprit des maisons
- > Localisation
- > Les nombreux privilèges de ce petit ensemble
- > Plans des 7 maisons
- > Grille de prix
- > Les intervenants
- > Annexes
  - Notice descriptive sommaire
  - Contrat de réservation préliminaire



# LE PROMOTEUR

Le groupe DOMIDYLLE est un acteur majeur de la promotion immobilière à La Rochelle.

Avec 10 ans d'expérience, la signature du Groupe Domidylle est reconnaissable dans toutes ses réalisations. Il mise sur des programmes à taille humaine, élégants, confortables et respectueux des dernières normes environnementales, pour une meilleure qualité de vie et une bonne valorisation de votre patrimoine dans le temps.



## DERNIÈRES RÉALISATIONS SUR FOURAS





## L'esprit des maisons

Situé à FOURAS dans une impasse, au calme, ce clos de 7 maisons individuelles offre à ses habitants toutes les commodités et activités de loisirs à proximité :

- > Plage Nord à 15 minutes à pied
- > Commerces à 23 minutes à pied ou 5 minutes à vélo du marché central et à 6 minutes à pied du Super U
- > Plage et promenade côtière



**Ce petit clos arboré est proche de la très belle plage Nord de Fouras, LES INTEMPORELLES profite d'une situation idéale dans cette jolie station balnéaire.**

Ce programme de 7 maisons de style fourasine du T3 au T4, s'intègre harmonieusement dans un environnement très calme.

Son style traditionnel s'accorde parfaitement à l'architecture locale.

Chaque maison bénéficie d'une orientation baignée de lumière, d'une belle terrasse et d'un joli jardin pour profiter du climat doux et tempéré de cette belle ville balnéaire.

Les équipements économes en énergie garantissent la qualité de vie de ses occupants (dernières normes thermiques et sismiques). Les prestations sont de qualité, tout a été pensé dans le moindre détail pour garantir sérénité et confort.



Parking privé



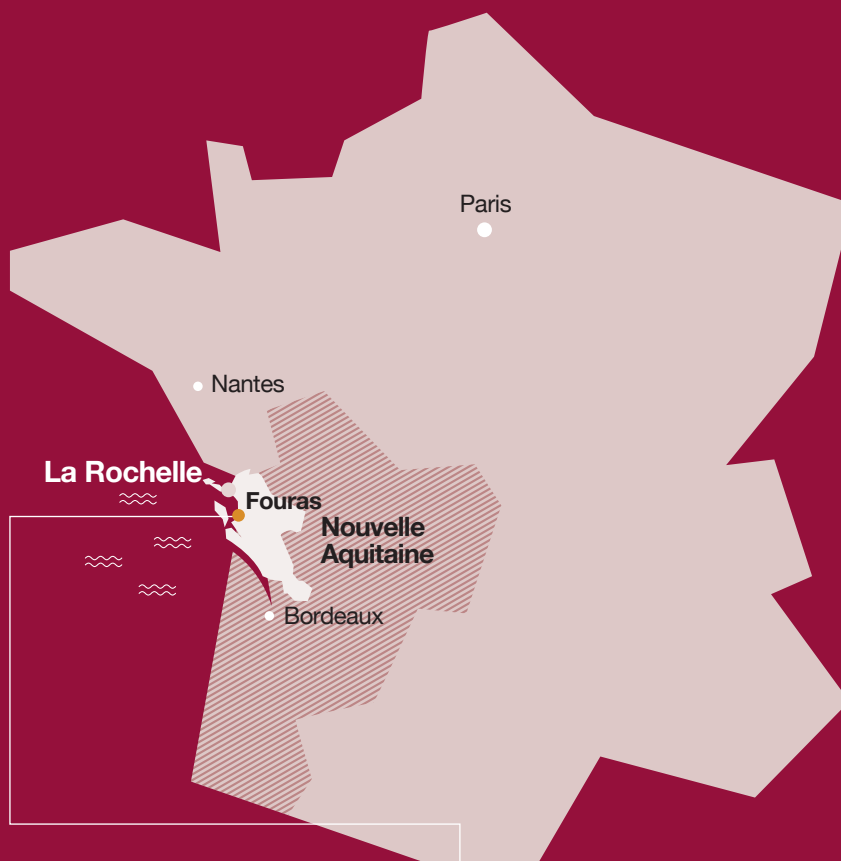
Jardins privés



Local vélos privatif

# SITUATION PRIVILÉGIÉE

40 RUE PIERRE LOTI  
17450 FOURAS-LES-BAINS





## Les privilèges de la résidence

### **Environnement : balnéaire avec villas traditionnelles de style fourasine**

- › Clos calme et résidentiel à Fouras
- › Proche de la plage nord

### **Le clos**

- › Emplacement à 15 minutes à pied de la très belle plage Nord de Fouras
- › Petit clos à taille humaine de 7 maisons plutôt en habitation principale ou résidence secondaire

### **Les éléments des maisons (RE 2020)**

- › Normes thermiques : économies d'énergie
- › Normes sismiques
- › Volets roulants avec fermeture électrique.
- › Revêtements de qualité : sol - faïence dans une gamme de qualité sélectionnée avec soin avec choix de coloris.

- › Salle d'eau avec meuble-vasque, miroir et bandeau lumineux, sèche serviette, douche avec receveur extra-plat.
- › WC suspendus
- › Chambres avec parquet et placards aménagés.
- › Places de stationnement - Local vélos individuel

### **Mais aussi...**

- › Suivi personnalisé : un seul et unique interlocuteur de la signature du Contrat de Réservation Préliminaire à la livraison de la maison.
- › Une revente de qualité qui la distingue des autres grands programmes. Ensemble confidentiel et tranquille.
- › Frais de notaire réduits à 2 % environ au lieu de 8%.



Normes RE 2020



Proche plage Nord



Belles prestations



**DOMIDYLLE**  
IMMOBILIER NEUF | LUXE | RÉNOVATION | TRANSACTION  
24 rue de Sénac de Meilhan - 17 000 LA ROCHELLE - Tel : 07.78.09.69.42  
www.domidylle.com - contact@domidylle.com

## INSERTIONS - AMBIANCES



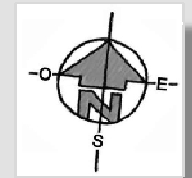
La Rochelle le, 21 Décembre 2023



**DOMIDYLLE**  
IMMOBILIER NEUF | LUXE | RÉNOVATION | TRANSACTION  
24 rue de Sénac de Meilhan - 17 000 LA ROCHELLE - Tel : 07.78.09.69.42  
www.domidylle.com - contact@domidylle.com

- 1 Maison T4**  
Niveau RDC/R+1 Surface habitable : **89,27m<sup>2</sup>**
- 2 Maison T4**  
Niveau RDC/R+1 Surface habitable : **89,27m<sup>2</sup>**
- 3 Maison T4**  
Niveau RDC/R+1 Surface habitable : **89,27m<sup>2</sup>**
- 4 Maison T4**  
Niveau RDC Surface habitable : **87,44m<sup>2</sup>**
- 5 Maison T4**  
Niveau RDC Surface habitable : **79,04m<sup>2</sup>**
- 6 Maison T3**  
Niveau RDC/R+1 Surface habitable : **71,03m<sup>2</sup>**
- 7 Maison T3**  
Niveau RDC/R+1 Surface habitable : **69,58m<sup>2</sup>**

## NIVEAU PLAN DES - TOITURES



La Rochelle le, 21 Décembre 2023



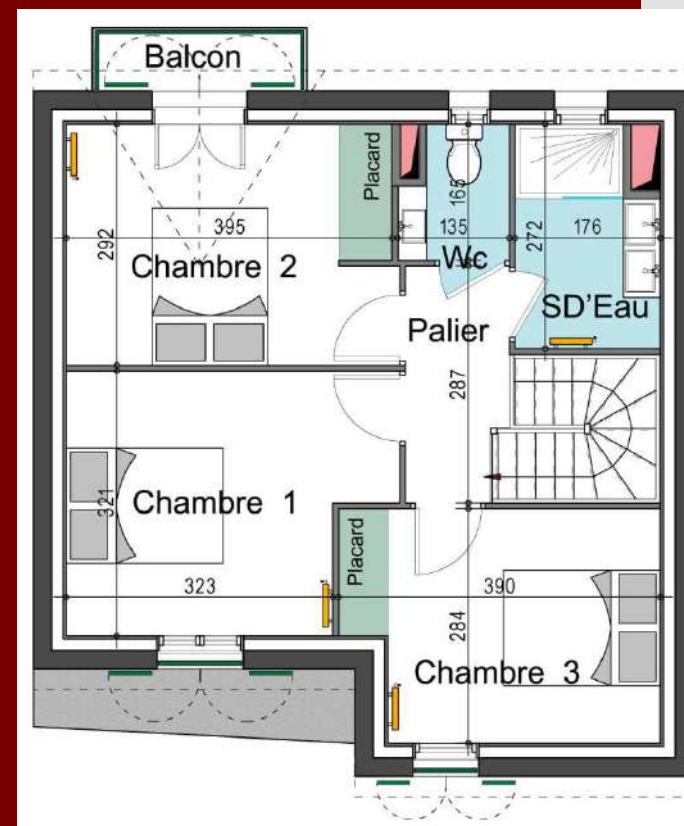
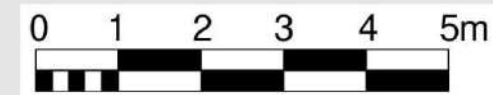
Plan de Repérage

**DOMIDYLLE**  
 IMMOBILIER NEUF | LUXE | RÉNOVATION | TRANSACTION  
 24 rue de Sénac de Meilhan - 17 000 LA ROCHELLE - Tel : 07.78.09.69.42  
 www.domidylle.com - contact@domidylle.com

# MAISON R+1 T4 avec Garage & Jardins

1

## Rez De Chaussée



## Etage

### T4 Maison en R+1 89,27

Rez De Chaussée		m <sup>2</sup>
Entrée(+Placard)	4,41	
Wc	1,60	
Séjour/Cuisine	34,93	
Cellier	3,42	
Rangement	0,55	
		<b>44,91</b>

Etage		m <sup>2</sup>
Palier	4,41	
Salle d'Eau	4,38	
Wc	1,97	
Chambre 1	11,64	
Chambre 2 (+Placard)	11,66	
Chambre 3 (+Placard)	10,30	
		<b>44,36</b>

Surfaces annexes		m <sup>2</sup>
<b>RDC/R+1</b>		
Garage	20,81	
Parking	19,72	
Jardins	89,06	
(Dont terrasse : 8,35m <sup>2</sup> )		
Balcon	1,95	

La Rochelle le, 21 Décembre 2023



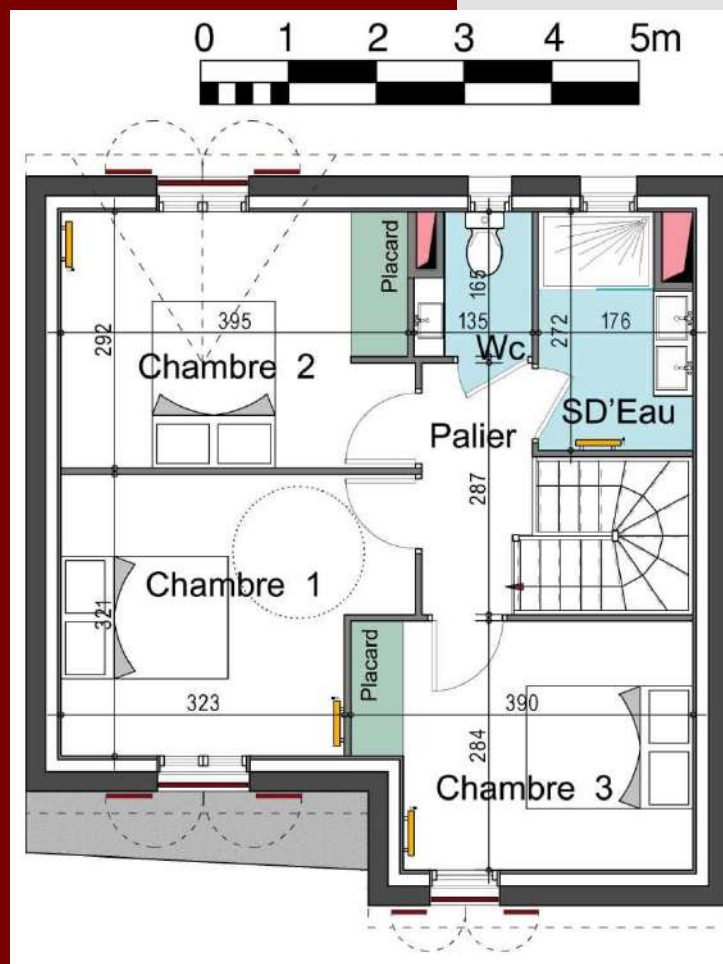
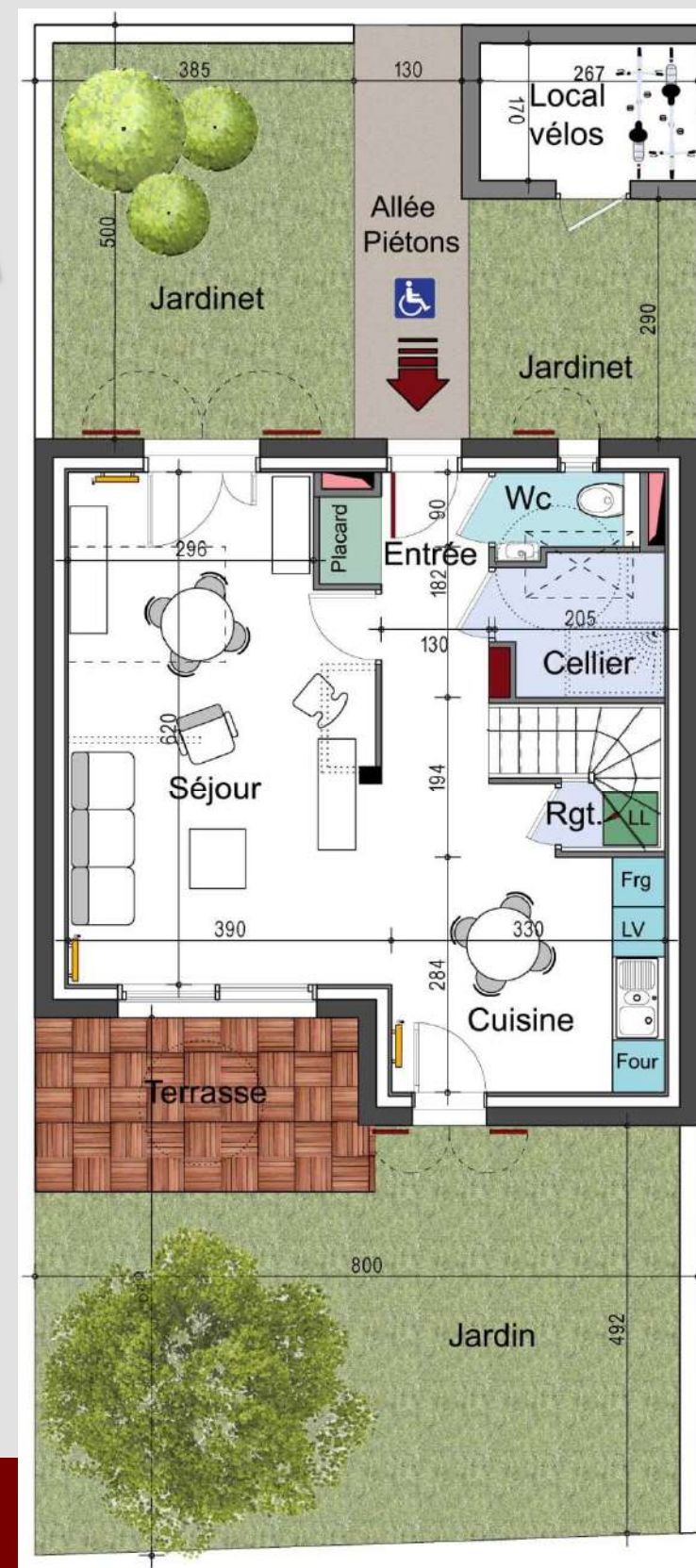
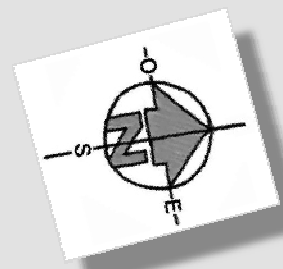
Plan de Repérage

**DOMIDYLLE**  
IMMOBILIER NEUF | LUXE | RÉNOVATION | TRANSACTION  
24 rue de Sénac de Meilhan - 17 000 LA ROCHELLE - Tel : 07.78.09.69.42  
www.domidyllle.com - contact@domidyllle.com

## MAISON R+1 T4 avec Jardin

2

### Rez De Chaussée



Etage

### T4 Maison en R+1 89,27

Rez De Chaussée		m <sup>2</sup>
Entrée(+Placard)	4,41	
Wc	1,60	
Séjour/Cuisine	34,93	
Cellier	3,42	
Rangement	0,55	
	<b>44,91</b>	
Etage		m <sup>2</sup>
Palier	4,41	
Salle d'Eau	4,38	
Wc	1,97	
Chambre 1	11,64	
Chambre 2 (+Placard)	11,66	
Chambre 3 (+Placard)	10,30	
	<b>44,36</b>	
Surfaces annexes		m <sup>2</sup>
Abri vélos	4,50	
Jardins (Dont Terrasse : 8,35m <sup>2</sup> )	76,52	

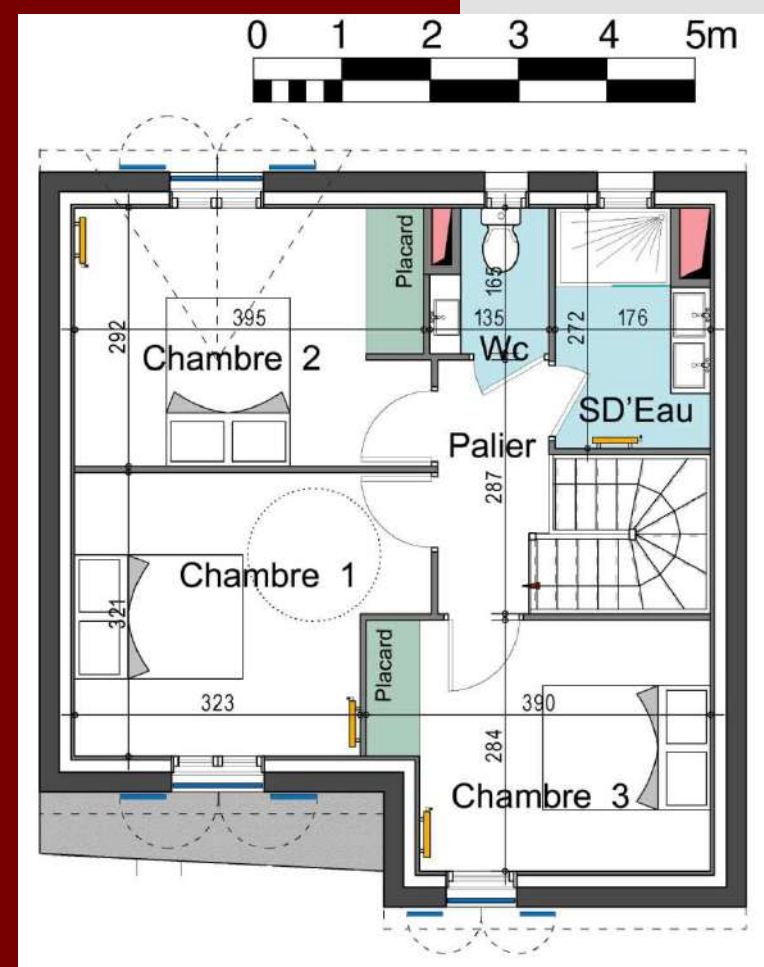
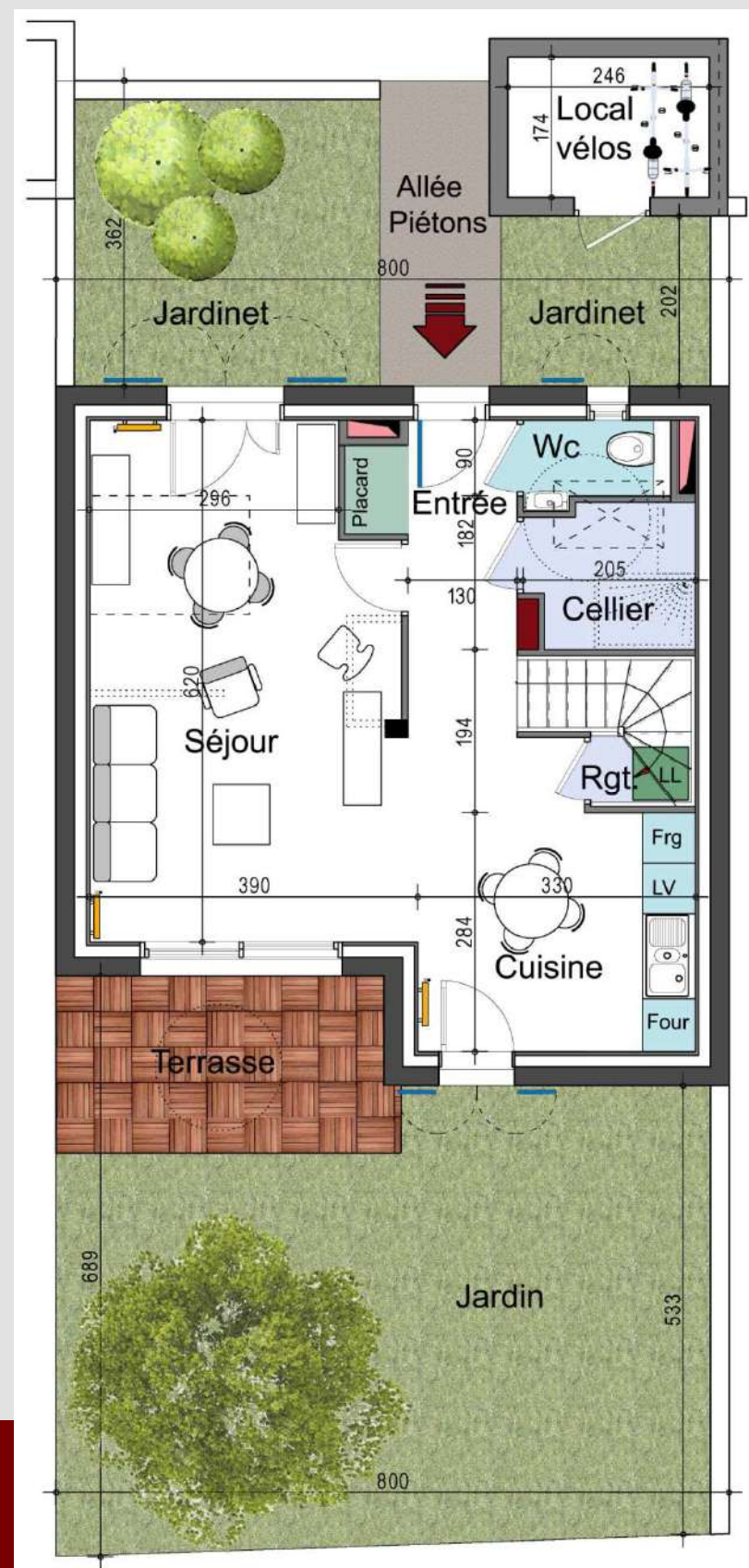
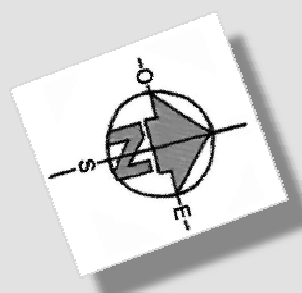


Plan de Repérage

**DOMIDYLLE**  
 IMMOBILIER NEUF | LUXE | RÉNOVATION | TRANSACTION  
 24 rue de Sénac de Meilhan - 17 000 LA ROCHELLE - Tel : 07.78.09.69.42  
 www.domidylle.com - contact@domidylle.com

MAISON R+1  
 T4 avec Jardin

3



Etage

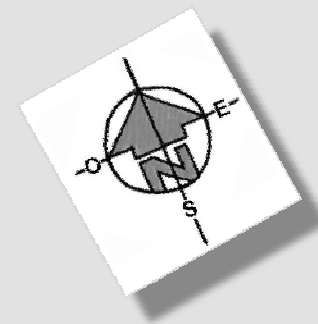
<b>T4 Maison en R+1 89,27</b>	
<b>Rez De Chaussée</b> m <sup>2</sup>	
Entrée(+Placard)	4,41
Wc	1,60
Séjour/Cuisine	34,93
Cellier	3,42
Rangement	0,55
<b>44,91</b>	
<b>Etage</b>	
Palier	4,41
Salle d'Eau	4,38
Wc	1,97
Chambre 1	11,64
Chambre 2 (+Placard)	11,66
Chambre 3 (+Placard)	10,30
<b>44,36</b>	
<b>Surfaces annexes</b>	
m <sup>2</sup>	
Abri vélos	4,50
Jardins (Dont Terrasse : 8,35m <sup>2</sup> )	76,52

La Rochelle le, 21 Décembre 2023

Les surfaces sont données à titre indicatif et ne sont en aucun cas contractuelles. Le plan extrait du permis de construire est communiqué à titre indicatif, des modifications peuvent être apportées par l'architecte



Plan de Repérage

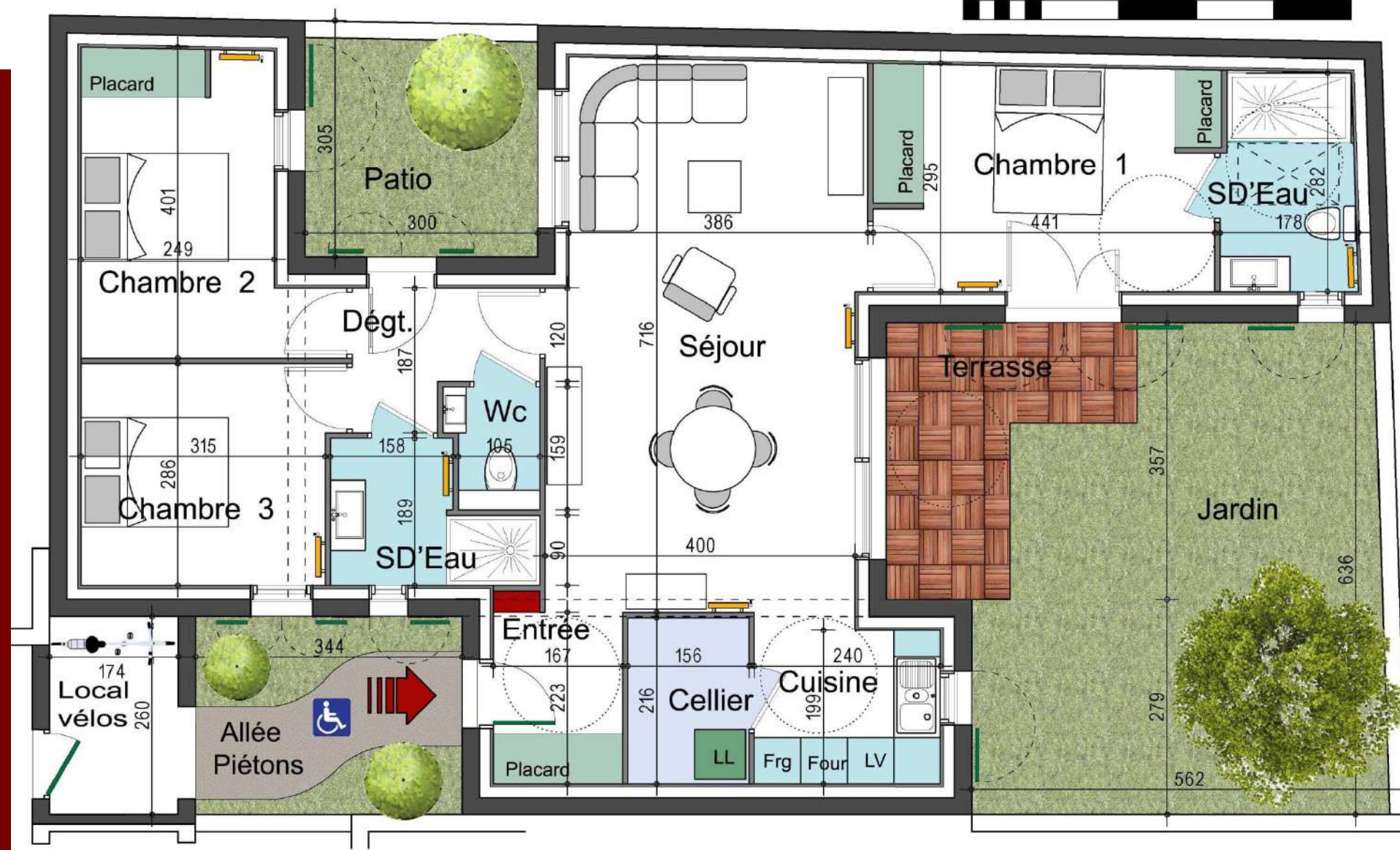
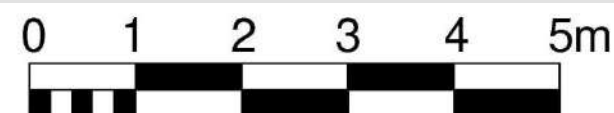


# MAISON RDC T4 avec Jardin

4

## Rez De Chaussée

**DOMIDYLLE**  
IMMOBILIER NEUF | LUXE | RÉNOVATION | TRANSACTION  
24 rue de Sénac de Meilhan - 17 000 LA ROCHELLE - Tel : 07.78.09.69.42  
www.domidylle.com - contact@domidylle.com



### T4 Maison en RDC 87,44

Rez De Chaussée		m²
Entrée(+Placard)	3,72	
Wc	1,79	
Séjour	28,07	
Cuisine	5,09	
Cellier	3,37	
Dégagement	3,64	
Chambre 1 (+Placard)	12,89	
Salle d'Eau	4,84	
Chambre 2 (+Placard)	10,78	
Chambre 3	9,25	
Salle d'Eau	4,00	
<b>Total</b>	<b>87,44</b>	

### Surfaces annexes

Surfaces annexes		m²
Abri vélos	4,50	
Jardins (Dont Terrasse : 7,85m²)	38,16	

La Rochelle le, 21 Décembre 2023

Les surfaces sont données à titre indicatif et ne sont en aucun cas contractuelles. Le plan extrait du permis de construire est communiqué à titre indicatif, des modifications peuvent être apportées par l'architecte

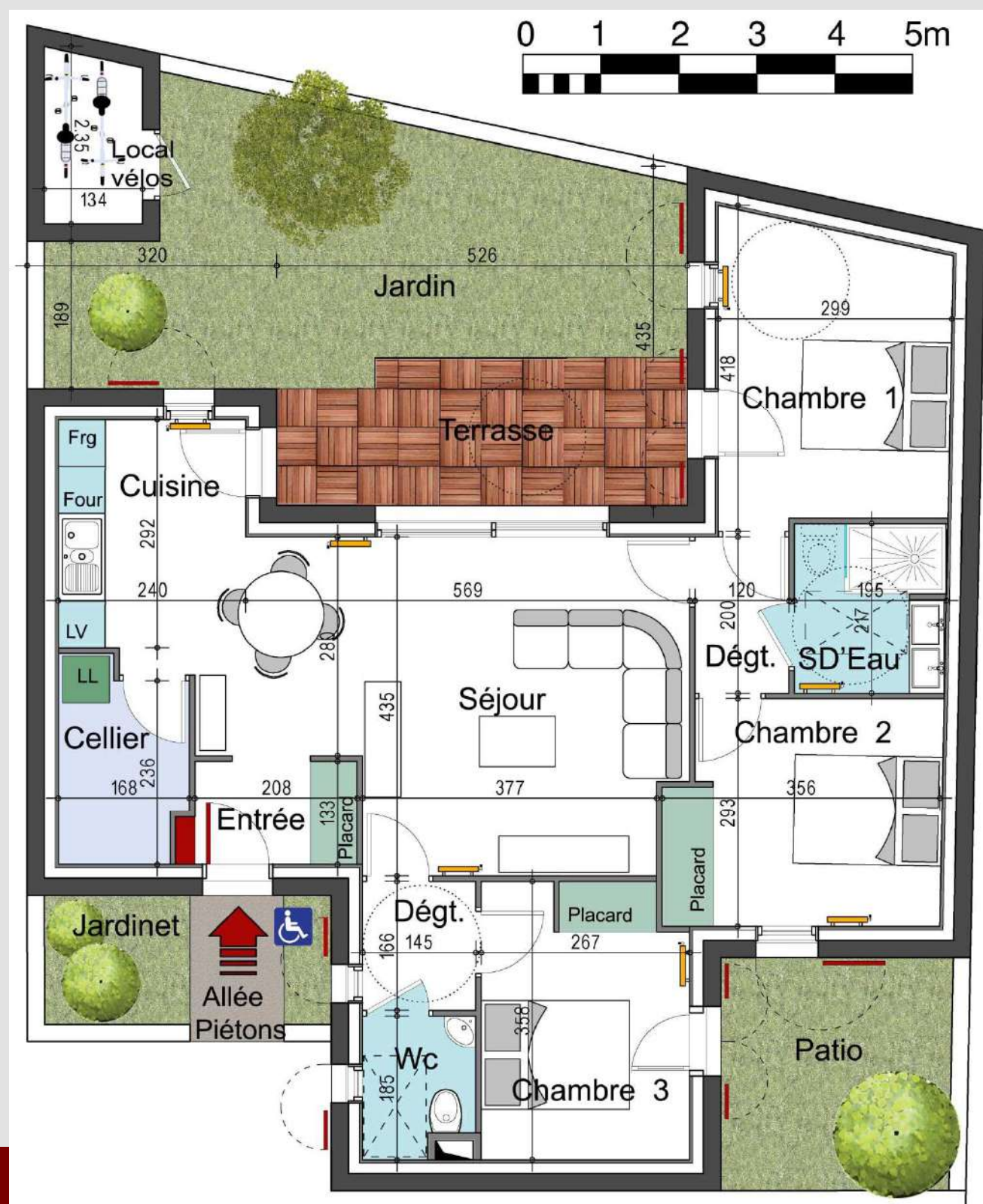


Plan de Repérage

**DOMIDYLLE**  
 IMMOBILIER NEUF | LUXE | RÉNOVATION | TRANSACTION  
 24 rue de Sénac de Meilhan - 17 000 LA ROCHELLE - Tel : 07.78.09.69.42  
 www.domidylle.com - contact@domidylle.com

## MAISON RDC T4 avec Jardin

5



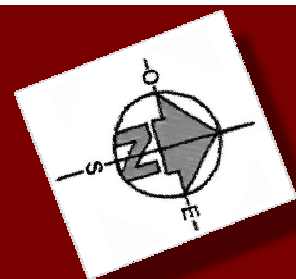
Rez De Chaussée

### T4 Maison en RDC 79,04

Rez De Chaussée	m <sup>2</sup>
Entrée(+Placard)	2,87
Wc	2,47
Séjour	23,73
Cuisine	6,42
Cellier	4,04
Dégagement 1	2,41
Dégagement 2	2,41
Chambre 1	11,14
Chambre 2 (+Placard)	10,03
Chambre 3 (+Placard)	9,30
Salle d'Eau	4,22
<b>Total</b>	<b>79,04</b>

#### Surfaces annexes

	m <sup>2</sup>
Abri vélos	3,50
Jardins (Dont Terrasse : 9,45m <sup>2</sup> )	48,52





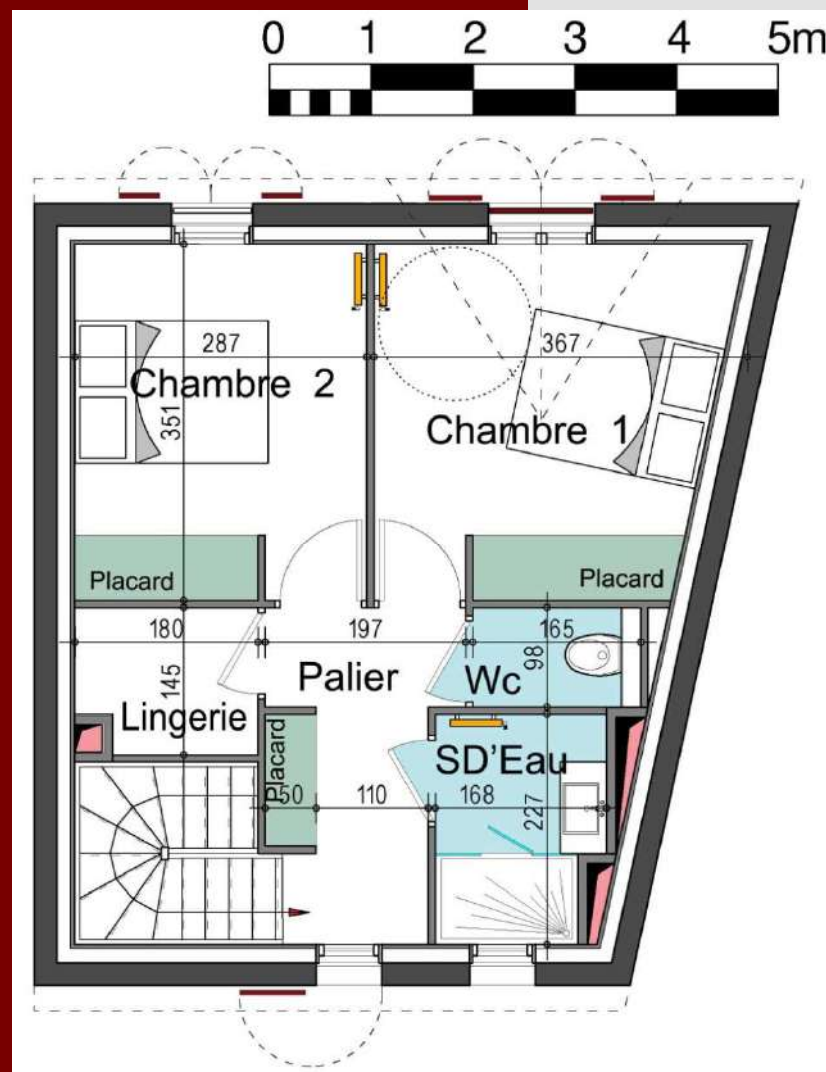
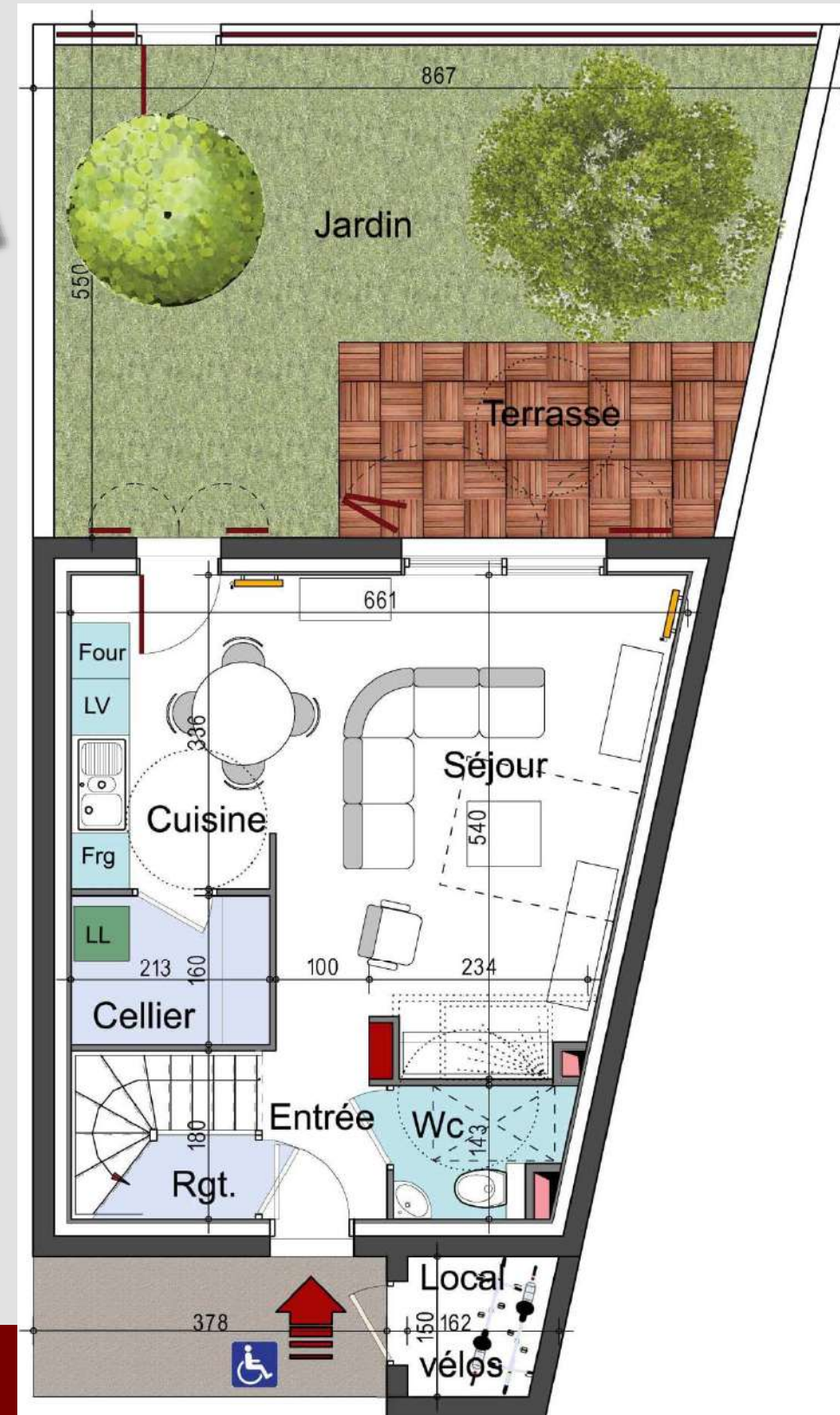
Plan de Repérage

## Rez De Chaussée

## MAISON R+1 T3 avec Jardin

6

**DOMIDYLLE**  
IMMOBILIER NEUF | LUXE | RÉNOVATION | TRANSACTION  
24 rue de Sénac de Meilhan - 17 000 LA ROCHELLE - Tel : 07.78.09.69.42  
www.domidylle.com - contact@domidylle.com



Etage

### T3 Maison en R+1 71,03

Rez De Chaussée		m <sup>2</sup>
Entrée	2,34	
Wc	2,41	
Séjour/Cuisine	27,46	
Cellier	3,40	
Rangement	1,26	
<b>36,87</b>		
Etage		m <sup>2</sup>
Palier (+Placard)	5,45	
Salle d'Eau	3,56	
Wc	1,62	
Chambre 1 (+Placard)	11,05	
Chambre 2 (+Placard)	10,02	
Lingerie	2,46	
<b>34,16</b>		
Surfaces annexes		m <sup>2</sup>
Abri vélos	2,35	
Jardins (Dont Terrasse : 8,35m <sup>2</sup> )	45,86	



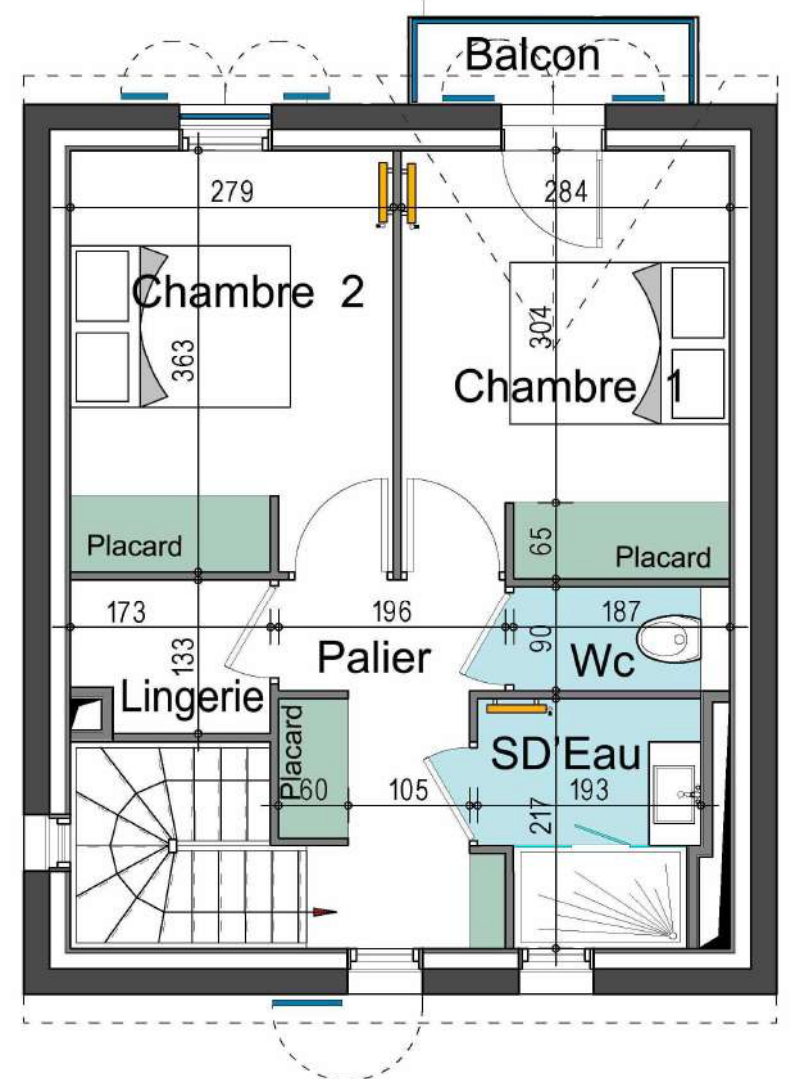
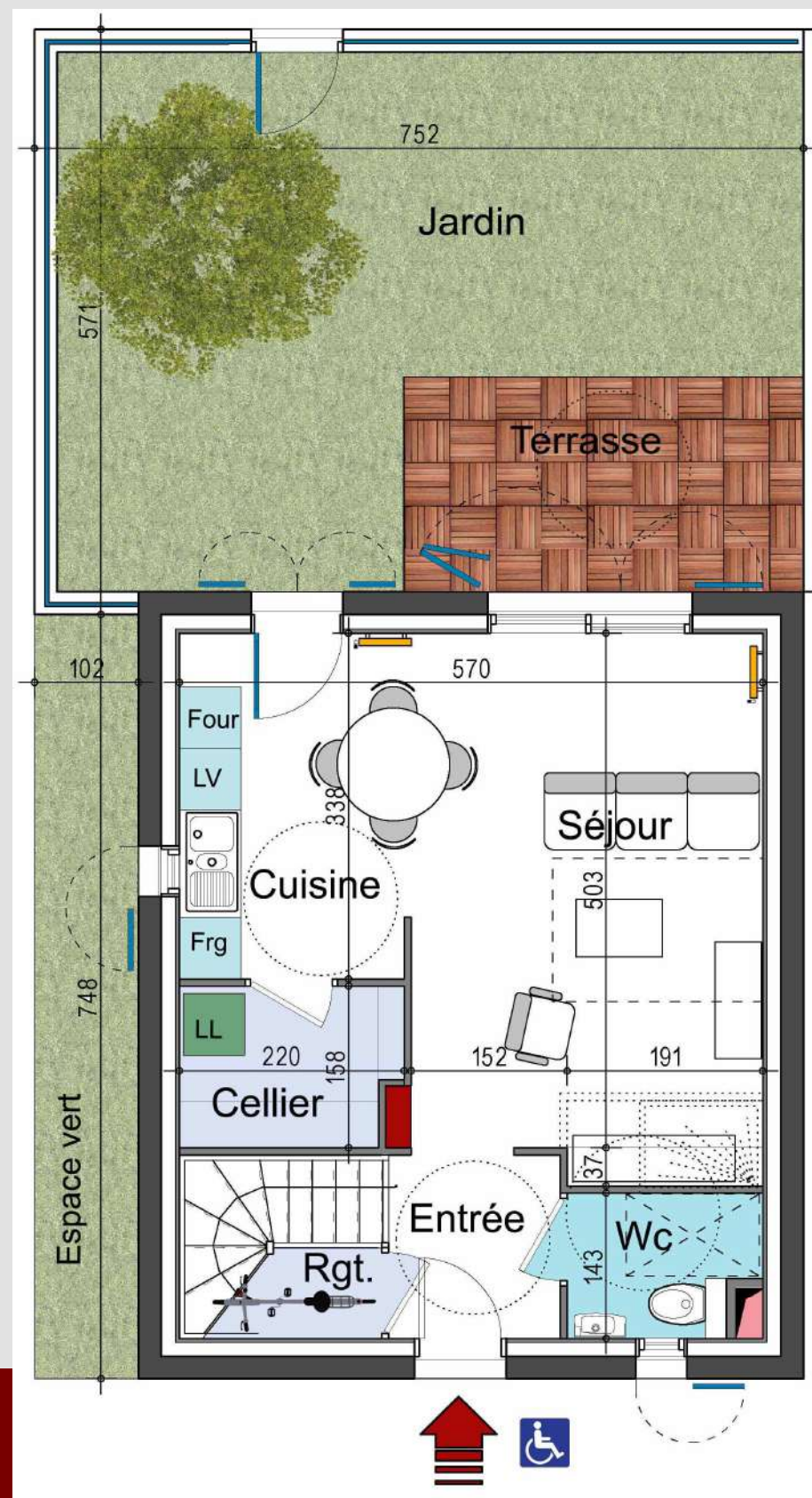
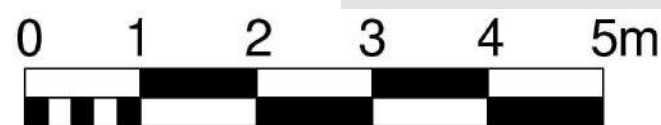
Plan de Repérage

## Rez De Chaussée

## MAISON R+1 T3 avec Jardin

7

**DOMIDYLLE**  
IMMOBILIER NEUF | LUXE | RÉNOVATION | TRANSACTION  
24 rue de Sénac de Meilhan - 17 000 LA ROCHELLE - Tel : 07.78.09.69.42  
www.domidyille.com - contact@domidyille.com



## Etage

### T3 Maison en R+1 69,58

Rez De Chaussée		m²
Entrée	3,01	
Wc	2,52	
Séjour/Cuisine	25,71	
Cellier	3,30	
Rangement	1,26	
<b>35,80</b>		
Etage		m²
Palier (+Placard)	5,60	
Salle d'Eau	3,80	
Wc	1,68	
Chambre 1 (+Placard)	10,42	
Chambre 2 (+Placard)	10,13	
Lingerie	2,15	
<b>33,78</b>		
Surfaces annexes		m²
RDC/R+1		
Jardins (Dont Terrasse : 8,51m²)	46,04	
Balcon	1,88	



## Grille de prix

MAISONS					
Réf	Type	Surface	Terrasses	Jardins	Prix à partir de
LIP 01	T4	89,27 m <sup>2</sup>	8,35 m <sup>2</sup>	89 m <sup>2</sup>	420 000 €*
LIP 02	T4	89,27 m <sup>2</sup>	8,35 m <sup>2</sup>	76 m <sup>2</sup>	398 000 €**
LIP 03	T4	89,27 m <sup>2</sup>	8,35 m <sup>2</sup>	77 m <sup>2</sup>	395 000 € **
LIP 04	T4	87,44 m <sup>2</sup>	7,85 m <sup>2</sup>	38 m <sup>2</sup>	390 000 € **
LIP 05	T4	79,04 m <sup>2</sup>	9,45 m <sup>2</sup>	49 m <sup>2</sup>	385 000 € **
LIP 06	T3	71,03 m <sup>2</sup>	8,89 m <sup>2</sup>	46 m <sup>2</sup>	350 000 €**
LIP 07	T3	69,58 m <sup>2</sup>	8,51 m <sup>2</sup>	46 m <sup>2</sup>	345 000 € **

\*Garage de 21 m<sup>2</sup>

\*\*Place de parking



### Autres informations

**Livraison :** 3<sup>ème</sup> trimestre 2025

**Notaire :** Maître Romain CHICHERY

19 rue Gargoulleau  
17000 LA ROCHELLE



## Les intervenants

### **Maître d'ouvrage**

#### **SAS LES INTEMPORELLES**

24 rue Sénac de Meilhan  
17000 LA ROCHELLE

### **Commercialisation SWEET HOME DOMIDYLLE**

24 rue Sénac de Meilhan  
17000 LA ROCHELLE

### **Architecte**

#### **AGENCE PETROPAVLOVSKY**

5 Kérambal  
29920 NEVEZ

### **Maitrise d'œuvre**

#### **HOUSE'mOz**

4 Impasse de la pierrière  
17220 BOURGNEUF

### **Bureau de contrôle**

#### **QUALICONSULT**

6 avenue Eric Tabarly  
17187 PERIGNY CEDEX

### **Géomètre CHANTOISEAU**

**BOUTGES** 54 rue Vaugouin  
17000 LA ROCHELLE

### **Etude de Sol**

#### **FONDASOL**

ZI Bersol  
36 Avenue Gustave Eiffel  
33600 PESSAC

### **Bureau d'étude structure**

#### **KHEOPS Structures**

Rue d'Hendaye  
17300 ROCHEFORT

### **Bureau d'Etude thermique et fFluides**

#### **BATISDE BONDOUX**

Le Premium 84 rue du 18 juin  
17138 PUILBOREAU

### **Notaire**

#### **Maitre Romain CHICHERY**

19 rue Gargoulleau  
17000 LA ROCHELLE

### **Partenaire financier (GFA et financement)**

#### **S2C**

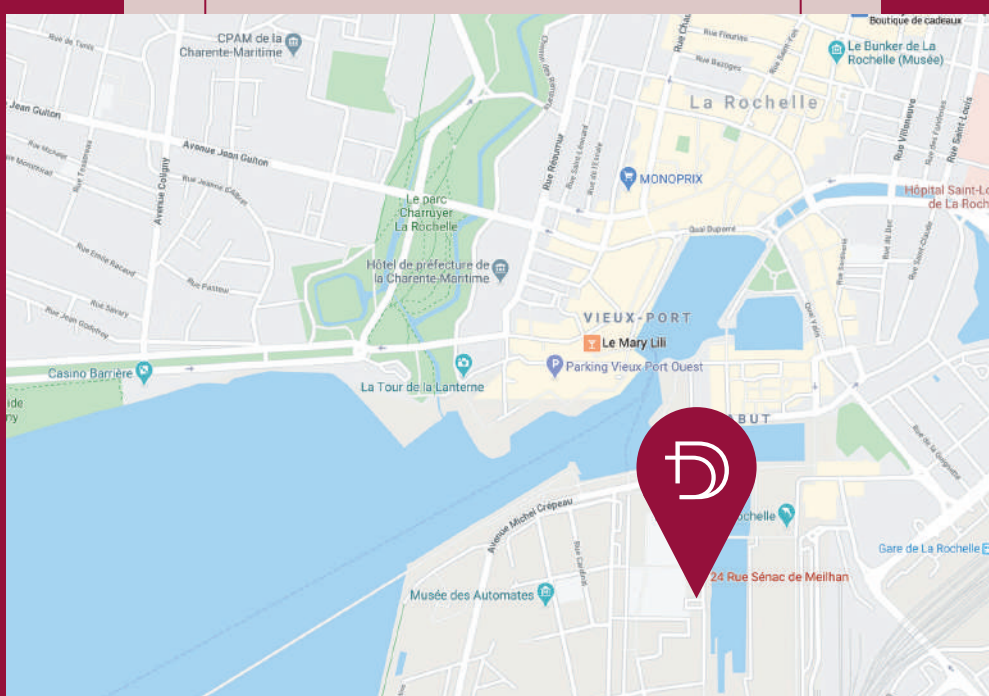
17 rue Aristide Briand  
94100 SAINT-MAURE-DES-FOSSÉES

# ANNEXES

LES  
INTEMPORELLES



Pour nous  
contacter  
ou venir nous  
rendre visite



**DOMIDYLLE**

IMMOBILIER NEUF | LUXE | RÉNOVATION | TRANSACTION

24 RUE SENAC DE MEILHAN - LA ROCHELLE

07 78 09 69 42 / 05 46 27 53 30

contact@domidyille.com

[www.domidyille.com](http://www.domidyille.com)

**HORAIRES D'OUVERTURE** (sauf sur rendez vous)

Du lundi au vendredi

**10h00 - 12h30 et 14h00 - 17h30**

En dehors de ces horaires,  
nous sommes joignables par téléphone